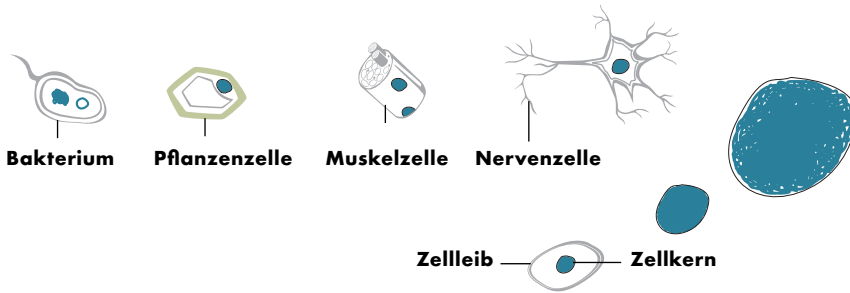


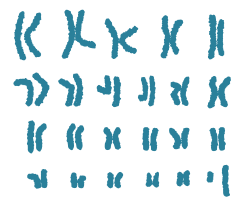
Jedes Lebewesen besteht aus Zellen



1. Die Gene befinden sich im Zellkern

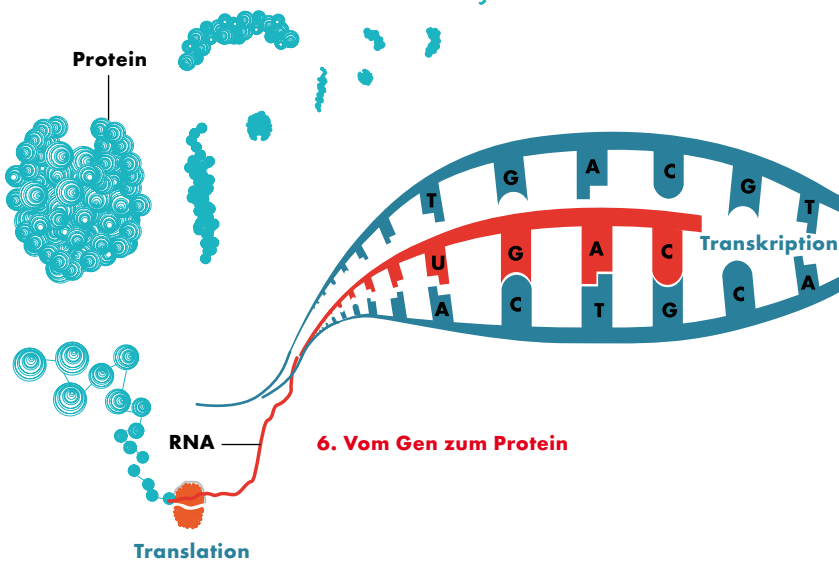
2. Chromosomen bestehen aus DNA

menschliches Genom



3. Alle Chromosomen zusammen bilden das Genom

7. Protein-Herstellung nach Bedarf



6. Vom Gen zum Protein

4. Ein Gen ist ein DNA-Abschnitt

5. Die DNA ist ein Doppelstrang