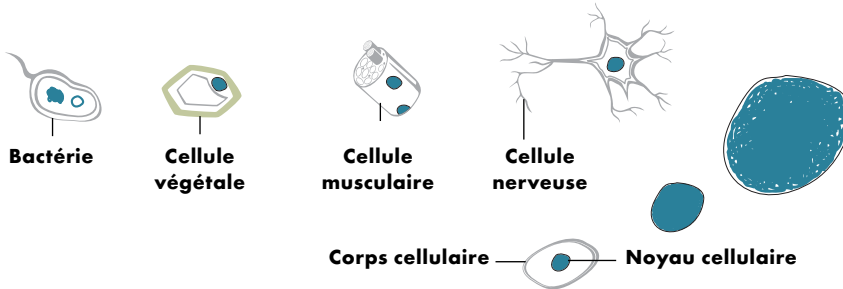


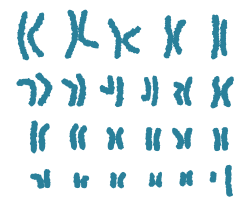
Tout être vivant est composé de cellules



1. Les gènes se situent dans le noyau cellulaire

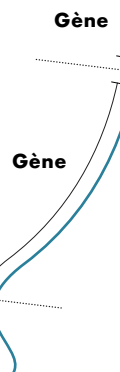
2. Les chromosomes se composent d'ADN

Géome humain

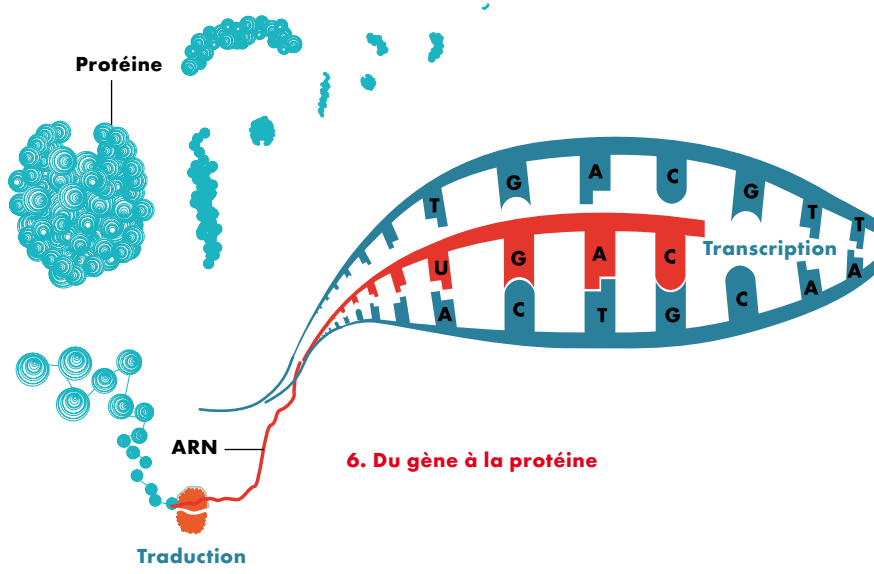


3. L'ensemble des chromosomes constitue le géome

4. Un gène est un fragment d'ADN



7. Synthèse des protéines à la demande



6. Du gène à la protéine

5. L'ADN est à «double brin»