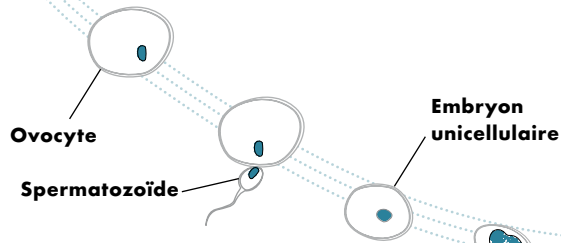
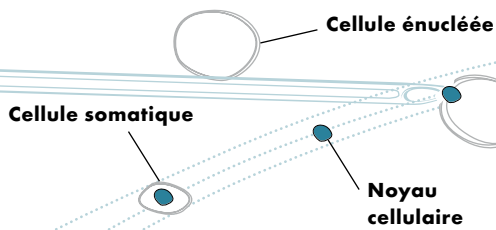


# Cellules souches embryonnaires

## Fécondation in vitro



## Transfert nucléaire



## Division

**Blastocyste**  
L'embryon se développe environ cinq jours en laboratoire.

## Production de cellules souches embryonnaires

**Lignées de cellules souches**  
Des cellules prélevées au stade du blastocyste peuvent être cultivées en tant que cellules souches embryonnaires indifférenciées.

## Cellules spécialisées

Après adjonction de facteurs de croissance appropriés, on obtient des cellules somatiques spécialisées.

